

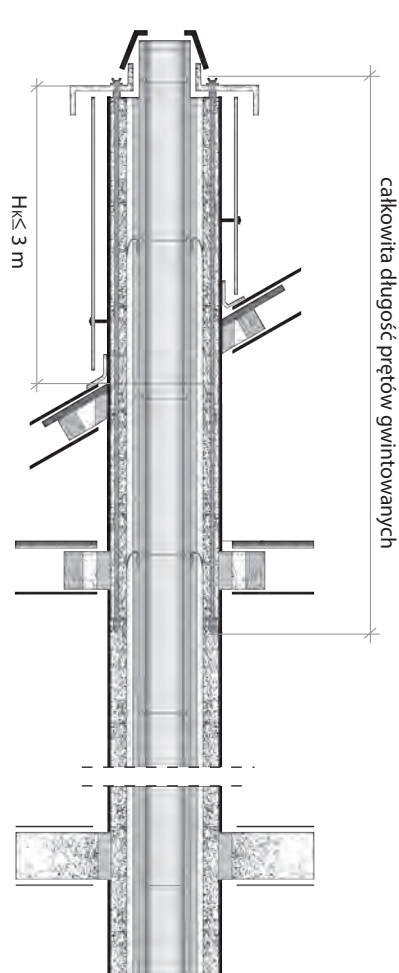


Uni Las

instrukcja montażu

www.plewa.net.pl

MAKSYMALNE WYSOKOŚCI KOMINÓW PONAD DACHEM BEZ KONIECZNOŚCI ICH USZTYWNIENIA

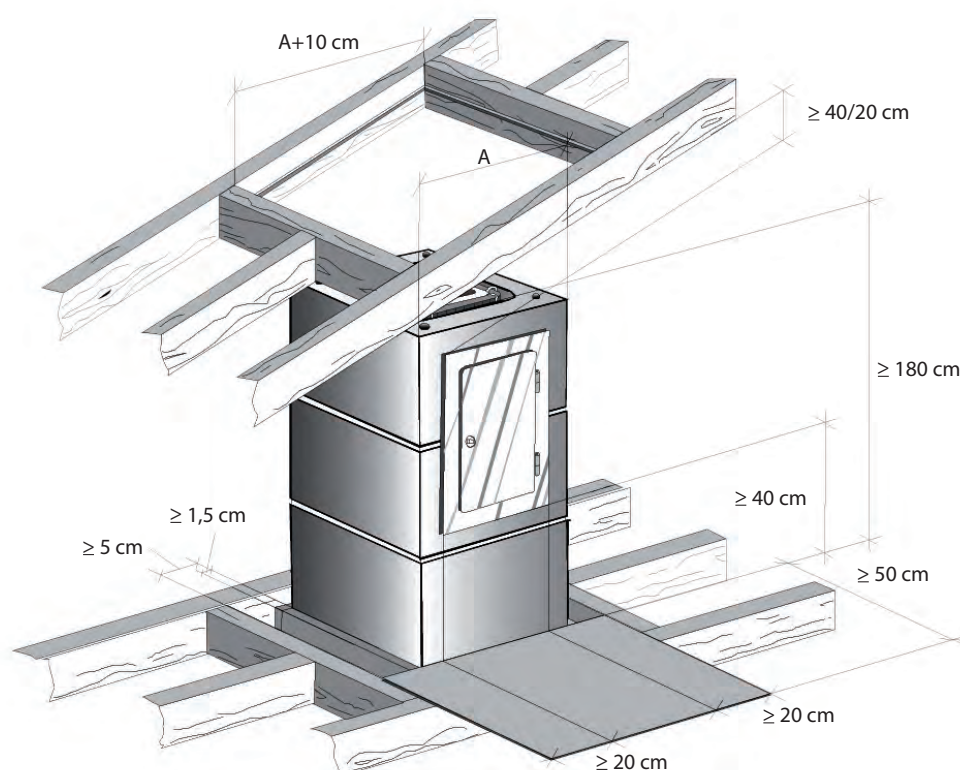


Wysokość wylotu kominu 8 - 20 m powyżej poziomu terenu

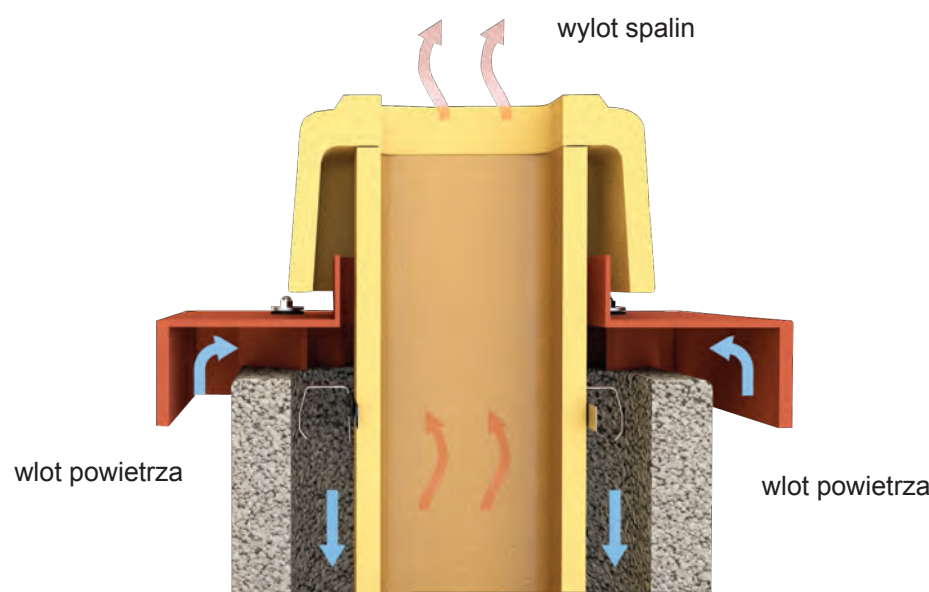
Pustak obudowy (cm/cm)	Obudowa lekka HK (m)	Obudowa z klinkieru HK (m)
Jednościagowy		
34/34	0,73	1,41
36/36	0,77	1,52
38/38	0,82	1,63
40/40	0,85	1,75
43/43	0,93	1,93
46/46	0,98	2,12
55/55	1,20	2,69
Jednościagowy z wentylacją		
36/50	0,78	1,48
38/52	0,86	1,70
43/57	0,94	1,91
Dwuściagowy		
38/69	0,83	1,57
38/71	0,82	1,54
40/69	0,90	1,71
40/71	0,88	1,68
40/75	0,85	1,65
43/74	0,98	1,89
Dwuściagowy z wentylacją		
38/86	0,86	1,62

- Otwory w stropach muszą leżeć dokładnie nad sobą – komin musi być ustawiony pionowo.
- Odchylenia od pionu kominów przeznaczonych do pracy mokrej jest niedopuszczalne.
- Przy kominach Uni Fu i Uni Fe zachować 50 mm odstępu od elementów palnych. Przy kominie Uni Las – odstęp nie jest wymagany.
- Przestrzegać wymaganych przepisami wysokości kominów ponad dachem, np. 40 cm powyżej kalenicy.
- Należy przewidzieć sposób odprowadzenia kondensatu.
- Należy zapewnić odpowiednią podstawę – fundament kominu.
- Pustaki obudowy należy murować stosując zaprawę o wytrzymałości 2,5 Mpa.
- Rury ceramiczne łączyć wyłącznie przy pomocy dostarczonego kitu.
- Należy przestrzegać maksymalnych wysokości kominów nieusztywnionych ponad dachem – patrz tabela obok.
- Jeśli komin wystaje ponad połac dachową więcej niż dopuszczalne wielkości z tabeli obok należy go usztywnić w sposób podany w tej instrukcji. Poprzez usztywnienie kominu zgodnie z tą instrukcją można go wyprowadzić ponad ostatnie usztywnienie maksymalnie 3,0 m.
- W miejscu wbudowania kominu powinna znajdować się instrukcja jego montażu i oznakowanie CE.
- Przed oddaniem kominu do użytku powinien nastąpić jego odbiór przez mistrza kominarskiego.

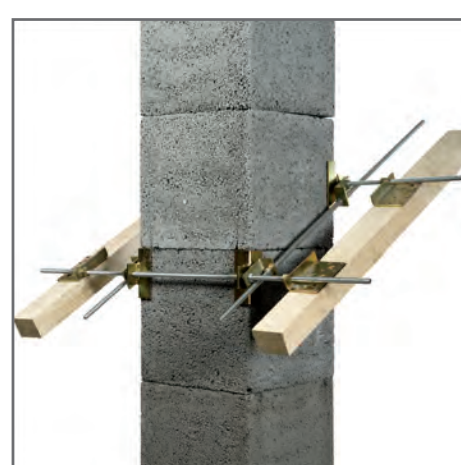
PODSTAWOWE ODLEGŁOŚCI PRZY UMIESZCZENIU DODATKOWEJ WYCZYSTKI NA PODDASZU



Uwaga: w przypadku systemów z podłączonym więcej niż jednym kotłem nie montować szczelnych wewnętrznych drzwi czyszczaka. Otwór w czyszczaku służy do wyrównywania ciśnienia pomiędzy kanałem spalinowym i powietrznym. Odległość otworu wyrównawczego od podłączenia pieca wynosi min. 2,0 m w przypadku pieców niskotemperaturowych i min. 2,5 m w przypadku pieców kondensacyjnych.



Zasada działania systemu powietrzno-spalinowego.



Usztywnienie kominu w miejscu przejścia przez dach.



Zewnętrzne drzwi czyszczaka mocujemy za pomocą gwoździ papiaków.

KIT - INSTRUKCJA PRZYGOTOWANIA/STOSOWANIA



1. Kit kwasoodporny należy rozrabiać w małych porcjach. Po około 60 min. rozpoczyna się proces twardnienia, po tym czasie rozrobionej masy już nie należy używać.



2. Do małego woreczka odmierzyć dokładnie 7 miarek proszku.



3. Dodać 1 miarkę wody.



4. Zawiązać szczelnie woreczek opaską samozaciskową.



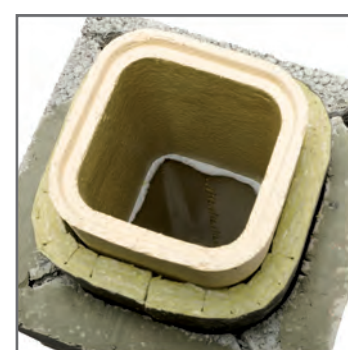
5. Połączyć składniki poprzez ugniatanie, po uzyskaniu jednolitej konsystencji pozostawić na 5 min.



6. Oczyszczyć wilgotną gąbką pióro-wpuszczalnik ceramiczny.



7. Rozprowadzić kit po pióro-wpuszczalniku.



8. Nadmiar kitu usunąć wilgotną gąbką.

PRZYKŁAD WYZNACZANIA MIEJSC NA WYCIĘCIA W PUSTAKACH (ODPROWADZENIE SKROPLIN, DRZWI WYCZYSTKI, PODŁĄCZENIE)



Uwaga: Zastrzegamy sobie możliwość wprowadzania zmian i innowacji technicznych
* Płyta przykrywająca nie jest ujęta w cenę systemu, jest dostępna na indywidualne zamówienie
** Dodatkowe drzwi nie są ujęte w cenę systemu, są dostępne na indywidualne zamówienie

MONTAŻ SZALUNKU ORAZ PŁYTY BETONOWEJ



31. Uszczelić przestrzeń między kołnierzem szalunku a płytą silikonem dekar skim.



32. Nałożyć kit na dociętą rurę ceramiczną.



33. Przykleić ceramiczną osłonę wylotu komin a.



28. Nałożyć zaprawę na pustak z wyciętymi otworami. Szczeliny lub otwory doprowadzające powietrze do pieca muszą mieć powierzchnię 1,5 x większą niż powierzchnia przekroju rury odprowadzającej spaliny.



29. Zamocować szalunek tracony na zaprawę.



30. Osadzić betonową płytę przykrywającą. Należy pamiętać o wykonaniu otworów doprowadzających powietrze. Powierzchnia łączna otworów wlotowo-wytrza powinna być co najmniej 1,5 razy większa od powierzchni przekroju rury ceramicznej odprowadzającej spaliny.

MONTAŻ ZESTAWU MOCUJĄCEGO ORAZ PŁYTY WŁÓKNO-CEMENTOWEJ



25. Odmierzyć żądaną długość rury (ok. 16 cm) od ostatniego pustaka, w razie potrzeby skrócić (szlifierką kątową). Wbić kolki montażowe w narożne otwory pustaka.



26. Przykręcić płytę włóknowo-cementową przy pomocy dołączonego zestawu mocującego. Nałożyć kit na uciętą rurę.



27. Przykleić ceramiczną osłonę wylotu komin a, powinna się ona znaleźć ok. 1 cm powyżej płyty.

MONTAŻ PODŁĄCZENIA PIECA TYPU LAS



22. Zamocować uszczelki przyłączeniowe LAS w ceramicie.



23. Wycentrować blendę z podłączeniem w ceramicie.



24. Zamocować blendę do pustaka gwoździami (papiakami).



19. Docisnąć rurę aby wycisnąć nadmiar kitu, usunąć go wilgotną gąbką.



20. Pustak z wyciętym otworem na przyłącze spalin osadzić na zaprawie.



21. Wkleić podłączenie pieca.

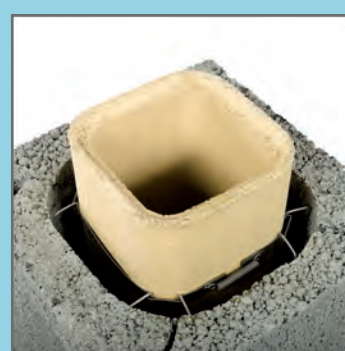
MONTAŻ OPASKI Z ODSTĘPNIKAMI



16. Nałożyć opaskę



17. ... i wsunąć odstępniki.



18. Opaski z odstępnikami zakładać: jedną na jeden metr komin a przy rurach o rozmiarach do 20x20 cm. Na rury większe niż 20x20 cm opaski zakładać co 1,5 m. Dodatkowo opaski zakładać przy wyczystce i każdym podłączeniu kotła.

MONTAŻ WYCZYSTKI



13. Przymocować zewnętrzne drzwiczki wyczystki gwoździami (papiakami).



14. Sprawdzić dokładnie poziom komin a.



15. Wkleić dalsze rury ceramiczne.



10. Zamontować na wyczystce opaskę z odstępnikami.



11. Nałożyć kit kwasoodporny.



12. Usunąć nadmiar kitu z wewnętrznej strony fugi przy pomocy wilgotnej gąbki.



7. Oczyszczyć pióro-wpust wilgotną gąbką.



8. Umieścić wyczystkę w misce odpływu kondensatu, usunąć nadmiar kitu z wewnętrznej strony rury.



9. Pustak z dalszą częścią wycięcia osadzić na zaprawie.

MONTAŻ COKOŁU I MISKI ODPIYU KONDENSATU



4. Połączyć miskę odpływu kondensatu i rurę cokołową.



5. Nałożyć kit kwasoodporny na miskę odpływu kondensatu.



6. Osadzić pustak z wyciętym otworem na drzwiczki (16x31 cm).



1. Na izolacji poziomej, pokrytej zaprawą murarską, ustawić pustak z wyciętym otworem i rurę cokołową.



2. Podłączyć odpływ (rura PCV) z miską.



3. Oczyszczyć miejsca klejenia miski i rury cokołowej wilgotną gąbką.

a. Element na zamówienie

b. Możliwe sposoby odprowadzania kondensatu: do kanalizacji lub zbiornika kondensatu

Izolacja pozioma - nie jest zawarta w zestawie.